



V CENTENARIO DE LA VUELTA AL MUNDO

III COPA DE ESPAÑA

CAMPEONATO DE ANDALUCÍA

ORGANIZACIÓN: Club de Actividades Náuticas Eslora, Paseo Marítimo s/n, junto al polideportivo municipal de Sanlúcar de Barrameda



1. PROGRAMA DE ACTIVIDADES



DOMINGO 23 DE JUNIO. Último día para realizar las inscripciones a las 24:00.

VIERNES 28 DE JUNIO. De 17:00 a 20:00 confirmación de inscripciones y recogida de dorsales.

SABADO 29 DE JUNIO.

10:00 Reunión de delegados y explicación de recorridos.

11:00 Salida SS2 Infantiles.

12:30 Salida SS1 de Cadetes y Tradicionales.

16:00 Salida SS1 de Seniors, Sub-23, Juveniles, Veteranos y V-1.

20:00 Cena.

DOMINGO 30 DE JUNIO.

9:30 Salida SS1 Infantiles.

10:30 Salida SS2 de Cadetes y Juveniles

12:00 Salida SS2 de Seniors, Sub-23 y Veteranos

Los horarios son orientativos y pueden ser cambiados en función de las condiciones climatológicas



2. CATEGORIAS Y MODALIDADES

Las embarcaciones participantes, serán K-1 (SS1) y K-2 (SS2) en la modalidad de Sprinter/Surfski.

Categoría	Sprinter/SurfSky Tradicional		
Mujer Senior	SS1	SS2	K1
Mujer sub 23	SS1	SS2	
Mujer Junior	SS1	SS2	
Mujer Cadete	SS1	SS2	
Mujer Infantil	SS1	SS2	
Hombre Senior	SS1	SS2	K1
Hombre sub 23	SS1	SS2	
Hombre Júnior	SS1	SS2	
Hombre Cadete	SS1	SS2	
Hombre Infantil	SS1	SS2	
Mujer Veterana – Todas las categorías.	SS1	SS2	K1
Hombre Veterano – Todas las categorías.	SS1	SS2	K1

3. SISTEMAS DE LLEGADAS Y SALIDAS

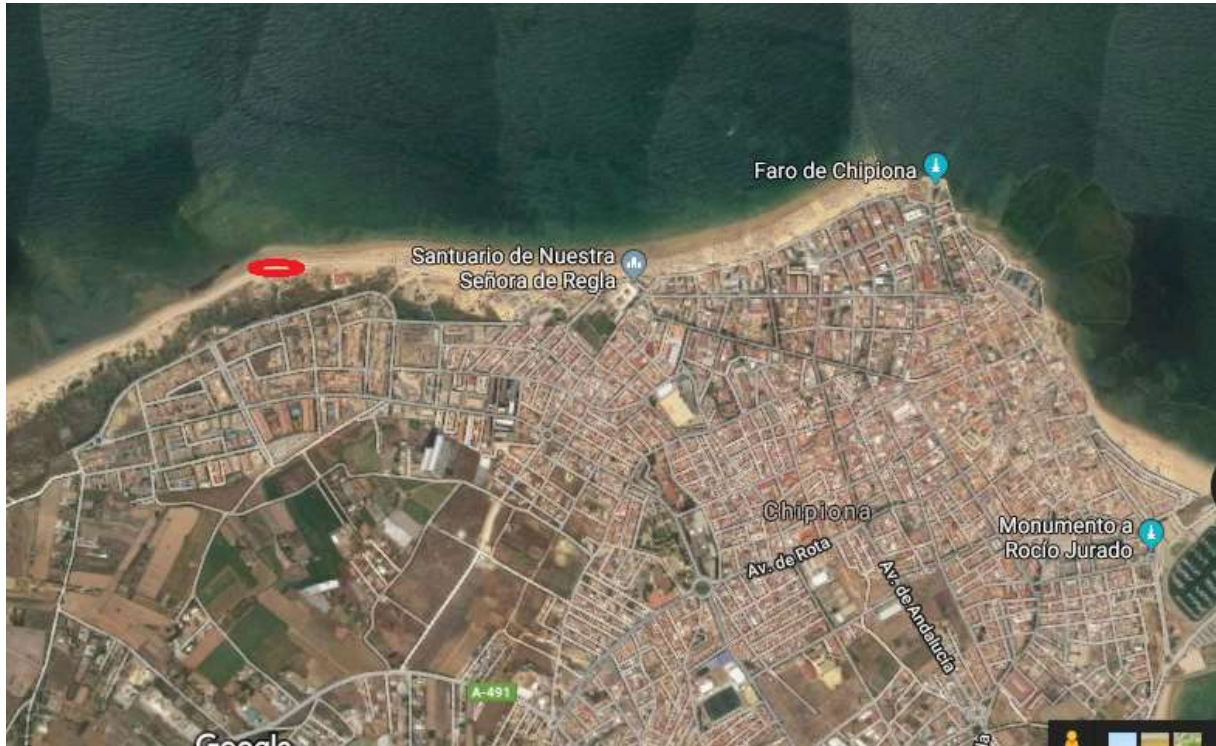
- Salida: a determinar en la reunión de delegados. Si las condiciones lo permiten la salida se realizará de tierra, en caso contrario se realizará desde el agua.
- Llegada: se dejará la embarcación en la línea de playa y se cruzará la línea de meta a pie situada a unos 50 m del agua.
- El recorrido Downwind se realizará exclusivamente para la salida del Sábado de los SS1 (Seniors, Sub-23, Juveniles, Veteranos y V-1), el resto de salidas serán recorridos en forma de circuito.

4. ZONA HABILITADA PARA REMOLQUES Y APARCAMIENTOS



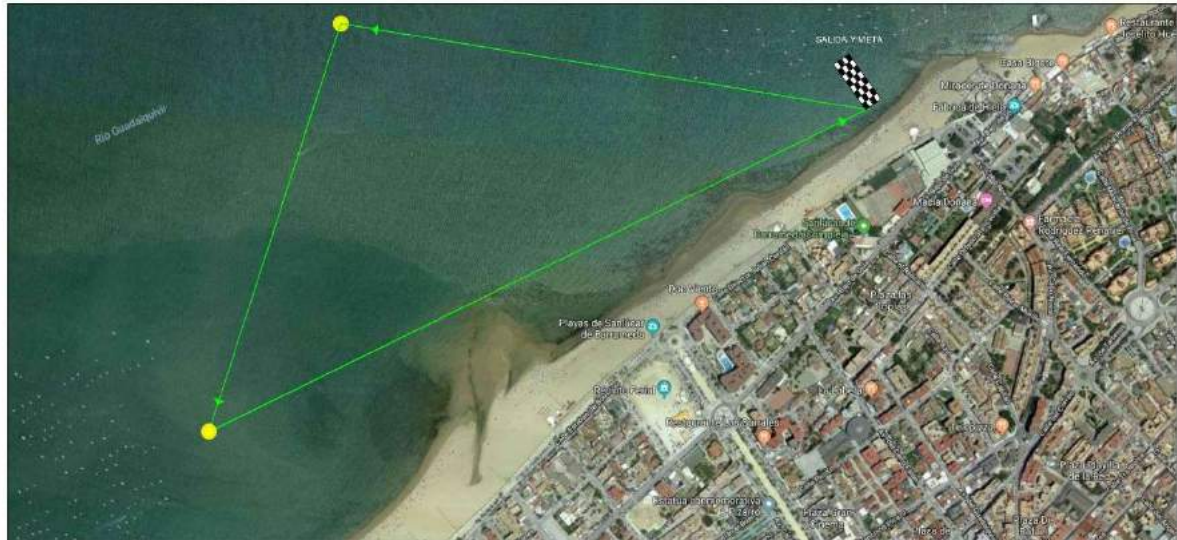


5. LOCALIZACIÓN SALIDA DOWNWIND.

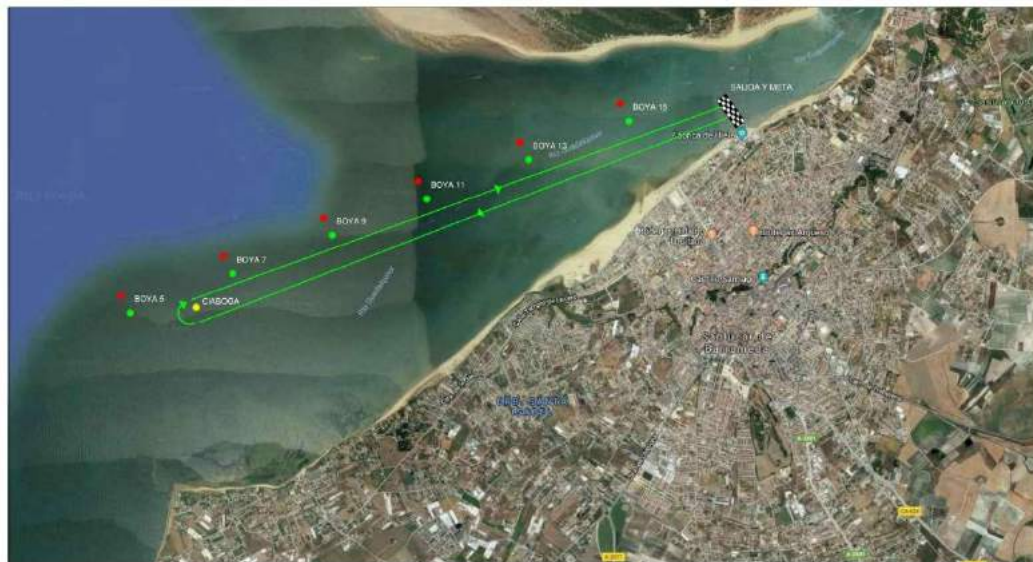


6. RECORRIDOS Y DISTANCIAS

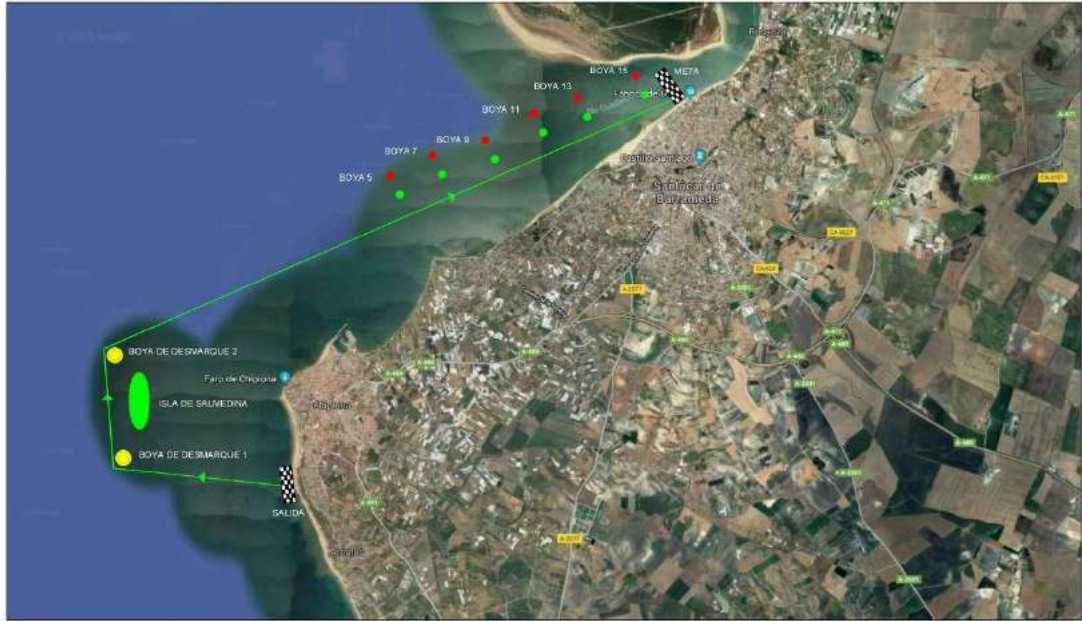
RECORRIDO INFANTILES SS1 Y SS2 (3000 m)



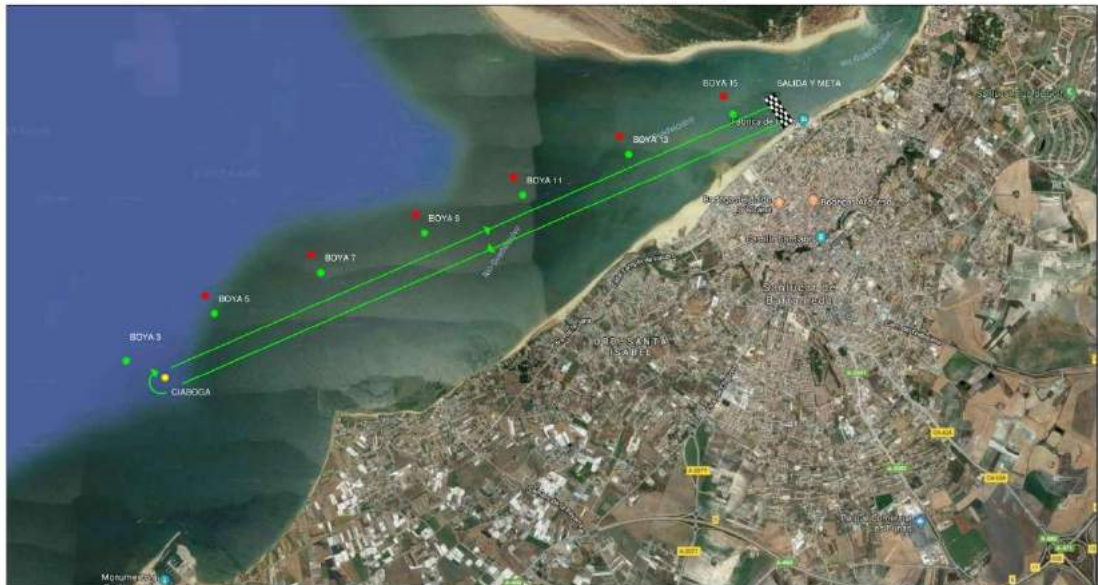
RECORRIDO DE CADETES Y TRADICIONAL (10000 m)



RECORRIDO DOWNWIND (20000 m)



RECORRIDO ALTERNATIVO AL DOWNWIND(15000 m)





7. TROFEOS, PREMIOS Y COMIDA

TROFEOS: Se entregaran trofeos y medallas a los pódiums de todas las categorías así como a los pódiums por equipos.

PREMIOS: Se entregarán premios en forma de material deportivo a los tres primeros clubes de la III COMPA DE ESPAÑA DE KDM, y a los veinte primeros palistas de la regata DOWNWIND en SS1, independientemente de su categoría.

COMIDA: El Club de Actividades Náuticas Eslora ofrecerá a los participantes una cena de convivencia el sábado 29 de junio en las instalaciones del club.

8. OFERTA HOTELERA

- **HOTEL MACIA DOÑANA**

Dirección: Calle Orfeón Sta. Cecilia, S/n, 11540 Sanlúcar de Barrameda, Cádiz

Teléfono: [956 36 50 00](tel:956365000)

- **HOTEL GUADALQUIVIR**

Dirección: Av. Calzada Duquesa Isabel, 20, 11540 Sanlúcar de Barrameda, Cádiz

Teléfono: [956 36 07 42](tel:956360742)

- **HOTEL PLAYA DE REGLA**

Dirección: Paseo Costa de la Luz, 29, 11550 Chipiona, Cádiz

Teléfono: [956 37 27 69](tel:956372769)

- **PENSION LA BOHEMIA**

Dirección: Calle Don Claudio, 5, 11540 Sanlúcar de Barrameda, Cádiz

Teléfono: [956 36 95 99](tel:956369599)